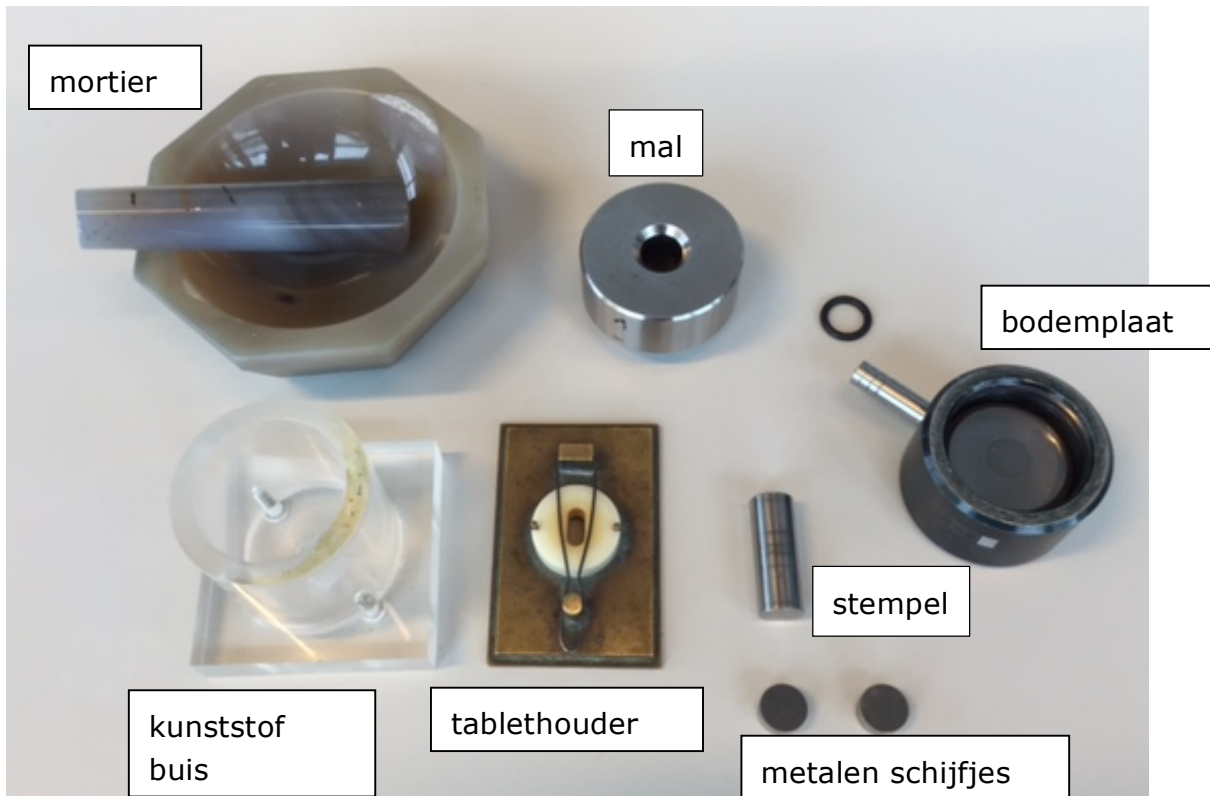
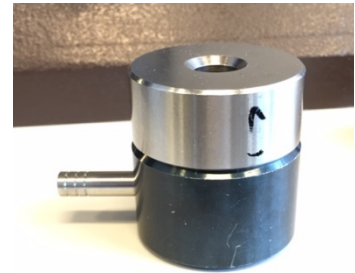


Benodigheden:



1. Zet de metalen mal op de zwarte metalen bodemplaat. Breng een van de twee metalen schijfjes op de bodem van de holte door gebruik te maken van de metalen stempel. *Gebruik bij dit alles geen geweld om dingen op hun plaats te krijgen;* in de hoge druk pers kan de mal onherstelbaar beschadigd worden als er iets scheef zit.



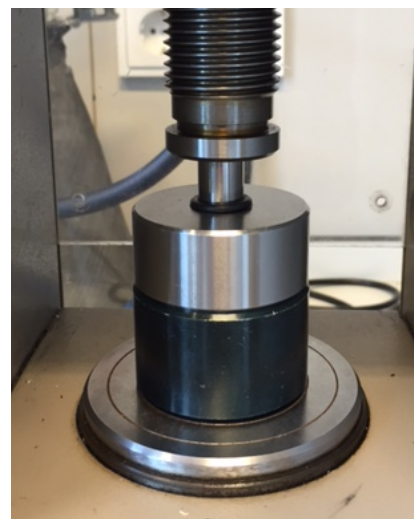
2. Breng een paar kristalletjes van je monster in de mortier. Let op, je hebt al snel te veel. Haal het bakje met KBr uit de stoof en voeg een maatschepje KBr toe aan de kristalletjes in de mortier. Zet het bakje KBr onmiddellijk weer in de stoof, zodat het KBr droog blijft. Mortier enkele minuten totdat een fijn poeder is ontstaan waarin het monster goed verdeeld is.

3. Breng het poeder over in de mal. Breng het tweede metalen schijfje erop aan, en daarna de stempel, met de geheel vlakke kant onder. Gebruik ook hier geen geweld. Bevestig het rubberen ringetje rond de stempel, tegen de mal aan.

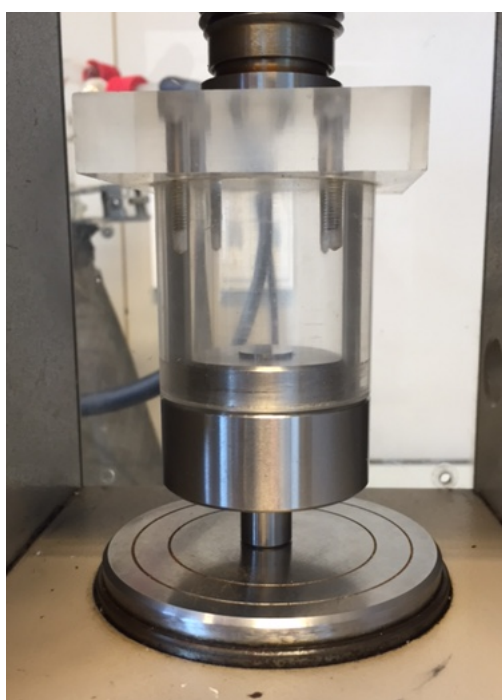
4. Zet de mal netjes gecentreerd in de pers, en draai de schroef aan de bovenkant van de pers naar beneden tot je lichte tegendruk voelt. Sluit de vacuümslang aan.

5. Zet de vacuümpomp aan en zuig 1 minuut vacuüm

6. Draai de zwarte schroef aan de rechterkant van de pers aan.



7. Breng nu druk aan door met de hefboom rustig naar voor en achter te bewegen. Breng de druk op 8 ton, *maar beslist niet meer*. De druk van 8 ton mag niet overschreden worden.
8. Houd het systeem gedurende twee minuten op deze druk. Als de druk afneemt dan mag hij weer op 8 ton gebracht worden.
9. Haal de druk van het systeem door de zwarte schroef aan de zijkant los te draaien. Zet de pomp uit en verwijder de vacuümslang.
10. Draai de grote schroef los, en verwijder de mal uit de bodemplaat.
11. Zet de mal ondersteboven in de pers en zet het kunststof gedeelte er boven op (foto). Draai nu de grote schroef naar beneden tot het KBr tablet zichtbaar wordt.



12. Haal de mal uit de pers en zorg daarbij dat de stempel er niet onderuit uitvalt. Breng het KBr-tablet met een pincet over in de tablethouder en plaats deze in de IR-spectrofotometer. Neem een transmissiespectrum op. Let op: de minimale transmissie mag niet lager zijn dan 10 %. Is dat wel het geval, maak dan een tablet met lagere concentratie.
13. Maak alles schoon met een tissue, eventueel bevochtigd met wat ethanol.